

CONECTOR ATS
AC-ATS-3PINS-1500



MODELOS		3 CILINDROS		4 CILINDROS		
		DG9K(S)Em Monofásico	DG11K(S)Em Monofásico	DG18K(S)Em Monofásico	DG22K(S)Em Monofásico	DG35K(S)Em Monofásico
CARACTERÍSTICAS	Frecuencia (Hz)	50	50	50	50	50
	Velocidad Giro (r/min)	1.500	1.500	1.500	1.500	1.500
	Factor de Potencia	1	1	1	1	1
	Potencia Nominal (kW)	8	10	16	20	32
	Potencia Emergencia (kW)	8,8	11	18	22	35
	Intensidad Nominal (A)	35	43,5	73	91	139
	Nivel Sonoro (7m, 75% carga) (dBA)	66	66	67	67	68
	Autonomía al 100%	12	13	12	10	8
	Consumo al 100% carga (L/horas)	3,5	3,5	6,3	7,8	11
	Capacidad refrigerante radiador (L)	6	6	10,2	10,2	10,2
Capacidad depósito estándar (L)	42	46	77	77	95	
MOTOR	Modelo de Motor	D380	D390	D490	D4102	D4DX21-53D
	Potencia nominal a 1.500 rpm (kW)	11	14,5	21	32	38
	Número de cilindros	3	3	4	4	4
	Aspiración	Natural	Natural	Natural	Natural	Natural
	Capacidad cárter aceite (L)	4,5	5	6,4	7,5	8,3
	Cilindrada (cc)	1.360	1.360	2.500	3.800	4.100
ALTER.	Modelo	164B	164C	184F	184G	224D
	Grado de protección	IP23/H	IP23/H	IP23/H	IP23/H	IP23/H
EMBALAJE	Peso versión abierta (Kg)	365	435	505	650	770
	Peso versión Insonorizada (Kg)	480	520	786	870	1.045
	Dimensiones Versión Abierta (cm)	115x78x91	125x80x95	156x90x98	181x95x102	181x95x102
	Dimensiones Versión Insonorizada (cm)	150x76x107	163x78x110	190x90x110	220x95x123	220x95x130



**PANEL DE CONTROL CON ALARMAS
DEL INDICADOR DE FALLO DEL MOTOR**

Cajas de control MRS garantizan una conducta intuitiva y viable, de fácil accesibilidad, incluso para usuarios principiantes. La pantalla de control le muestra en un primer plano todos los valores necesarios para la configuración de parámetros del grupo (y de sus posibles accesorios) y autoriza el funcionamiento de forma remota a través de una conexión USB.

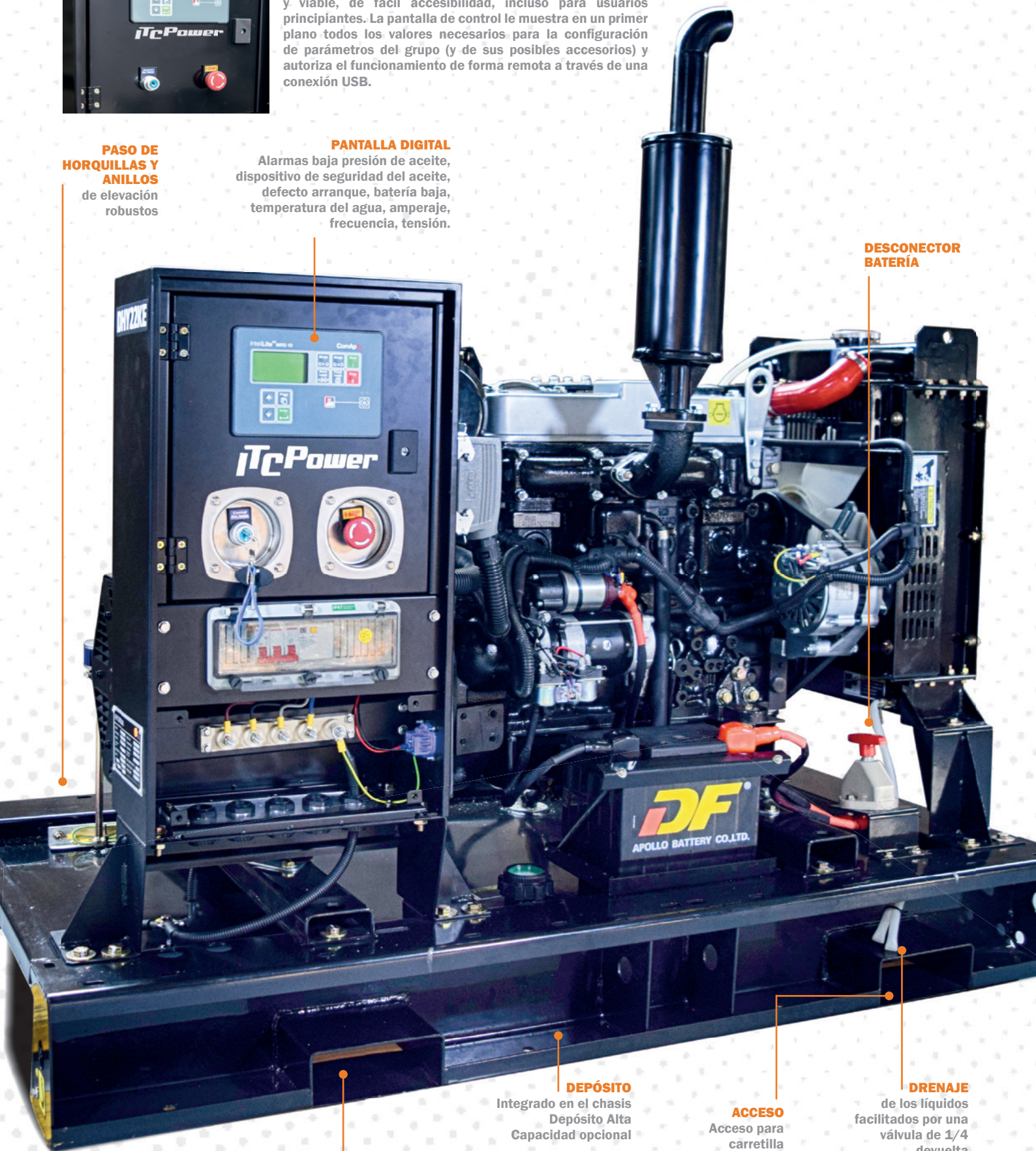
**PASO DE
HORQUILLAS Y
ANILLOS**

de elevación
robustos

PANTALLA DIGITAL

Alarmas baja presión de aceite,
dispositivo de seguridad del aceite,
defecto arranque, batería baja,
temperatura del agua, amperaje,
frecuencia, tensión.

**DESCONECTOR
BATERÍA**



DEPÓSITO

Integrado en el chasis
Depósito Alta
Capacidad opcional

ACCESO

Acceso para
carretilla
elevadora

DRENAJE

de los líquidos
facilitados por una
válvula de 1/4
devuelta



CUADRO DE CONTROL

GENERADORES 1500 RPM

INTELILITE 4 AMF 9

(Equipamiento de serie)



DESCRIPCIÓN DEL PRODUCTO

- Controlador de grupo electrógeno único para aplicaciones de energía principal y de reserva.
- Programa PC todo en uno intuitivo y potente para configuración, supervisión, y control, local o remoto.
- Fácil de instalar, configurar y usar.

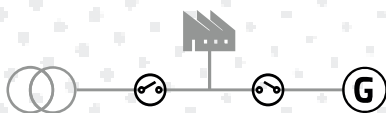
CARACTERÍSTICAS CLAVE

- Aplicación de energía principal y de reserva en una sola unidad.
- 8 salidas binarias, 8 + 1 entradas binarias, 3 entradas analógicas (U/I/R).
- Referencia de salida de +5 V para entradas analógicas.
- 2 salidas binarias de parada de emergencia de alta corriente.
- 1 ranura para módulo enchufable de extensión (Modbus, Internet, SMS, entradas/salidas).
- Módulos CAN de extensión.
- Soporte de ECU (Tier 4 Final, Stage V).
- RTC con batería de respaldo (calendario completo).
- USB para la configuración del controlador.
- Modo de energía cero.
- Medición de verdadero valor eficaz.
- PLC incorporado, complementado con una herramienta de monitoreo de PLC en IntelliConfig.
- Soporte completo de comunicaciones remotas (AirGate 2.0, WSV).
- Acceso a Internet mediante Ethernet/4G, Modbus TCP/RTU, SNMP v1/v2c.
- SMS y correos electrónicos activos.
- Registro histórico detallado con hasta 150 registros.
- Compatibilidad con la aplicación Dual Mutual Standby.
- Visualización remota.
- Puntos de ajuste y protecciones del usuario.
- 5 idiomas en la función de controlador y traductor.
- Gestión de acceso de usuarios.
- Mejora de la seguridad cibernética.
- Configuraciones alternativas.
- Programadores multipropósito.
- 3 temporizadores de mantenimiento.
- Posibilidad de mapeo de registros Modbus.
- Gestión de la bomba de combustible.
- Selector de fuente de horas de ejecución.
- Corte: 172 x 112 mm.

APLICACIONES

AMS

Disyuntor de red y generador



INTELINANO PLUS

(Opcional)



DESCRIPCIÓN DEL PRODUCTO

- Aplicación de energía principal y de reserva en un solo modelo.
- Comunicación directa con motores EFI.

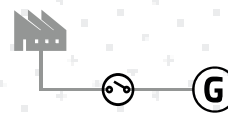
CARACTERÍSTICAS CLAVE

- Medición voltaje del generador de 1/3 fases (3/3 fases cuando se usa como controlador MRS).
- Medición de corriente del generador monofásico.
- Medición de tensión de red trifásica.
- Diversas protecciones generadores y motores.
- Control automático o manual de MCB y GCB.
- Todos los puntos de ajuste y E/S configurables a través del panel frontal.
- Medidor de potencia y contador de energía.
- Entrada de captación magnética.
- Configurable desde la cara frontal.
- Software de configuración gratuito (NanoEdit) y encendido USB.
- Parada de emergencia conectada internamente a las salidas de arranque y solenoide de combustible.
- Hasta 6 entradas / Hasta 6 salidas.
- Soporte de motor ECE a través del puerto CAN a bordo.
- Indicación de voltaje de batería, tiempo de servicio y horas de funcionamiento.
- Recarga automática de batería.
- Detección automática de tipo de conexión y voltaje.
- Modo de consumo de energía cero.
- Interfaz simbólica.
- Registro de eventos de 15 registros.
- Soporte de la torre de luz.
- Dimensión de corte estándar 96x96.
- Dimensión exterior 110x100.
- IP 65 (cuando se usa junta opcional).

APLICACIONES

PLUS

Disyuntor del generador



HAT 520N



CONSUMO DE ENERGÍA

- Cuando el módulo se encuentra en la tensión nominal, el consumo de energía del circuito de voltaje no es más que 2VA.
- Condiciones de medio ambiente.
- Temperaturas de trabajo: (-30~+70)°C
- humedad:(20~95)%

TIEMPO DE ACCIÓN

- Tiempo de cierre: 5 segundos. Durante este período, si se detecta señal de cierre se activa, desconectando inmediatamente.
- Voltaje con retraso normal: (0~60) segundos (se puede ajustar a través del panel potenciómetro).
- Voltaje con retraso anormal: (0~60) segundos (se puede ajustar a través del panel potenciómetro) por defecto: 5 segundos.
- Retardo de apertura: Después del primer retraso (de 0~60 segundos (se puede ajustar a través del panel potenciómetro) el arranque con retraso se desconecta.
- Paro con retraso: Después del primer retraso (de 0~90 segundos) se puede ajustar a través del panel potenciómetro o Pc, por (defecto 90 segundos.) - el relé de arranque del grupo electrógeno se desactiva.

TENSIÓN NOMINAL Y FRECUENCIA NOMINAL

- 3 fases +N, AC400V, 50Hz /60Hz;
- 2 fases, AC230V, 50Hz /60Hz;
- Sobre el valor de umbral de tensión: 264 V (fase-N) bajo el valor del umbral de tensión, 172 V (fase-N).
- Precisión de la medición de tensión alterna: 2%.
- Rango de medición de tensión CA trifásica: (160~300) V±20%.

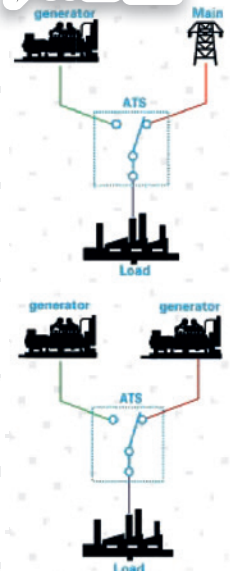


(Las fotos pueden mostrar equipamiento opcional)

- Sistema de transferencia automática.
- Control de microprocesador de 8 bits.
- El módulo se utiliza para controlar la alimentación de CA en las 3 fases.
- Una vez que se detecta un fallo de alimentación de la CA (por alto o bajo voltaje), el módulo transfiere automáticamente el cambio de alimentación de la CA y el control del generador para arrancar.

INCLUIDO:

- Cargador de batería.
- 15 m de cable de señal y carga batería.



MODELOS

ATS1-100Am

ATS1-100A

Adecuado para los modelos	DG9-22 Monofásico	DG11-65 Trifásico
Rango de voltaje (V)	AC 660V, DC125V	AC 660V, DC125V
Intensidad (A)	100 A	100 A
Conexiones	Frontal	Frontal
Nº de polos	2P	2P - 4P
Capacidad bobina	2.7 / AC220V - 3.8 / AC220V	2.7 / AC220V - 3.8 / AC220V
Corriente de corta duración	5 KA	5 KA
Protección IP	44	44
Esperanza de vida	Mecánica 10.000 veces, Eléctrica 5.000 veces	Mecánica 10.000 veces, Eléctrica 5.000 veces
Frecuencia de apertura y cierre	4 (150 veces/hora)	4 (150 veces/hora)
Tiempo operación	Open time ≤ 0,06 sec. Closing time ≤ 0,20 sec.	Open time ≤ 0,06 sec. Closing time ≤ 0,20 sec.
Peso (Kg)	17,5	25
Medidas (mm)	400x260x570	400x260x570

MODELOS

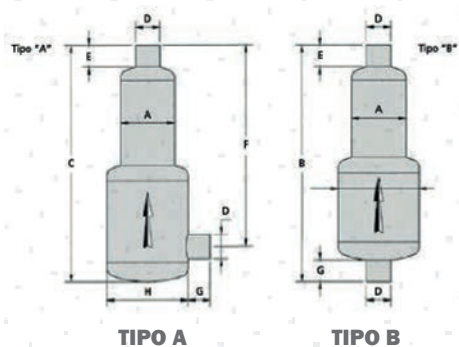
ATS1-160A

ATS2-250A

Adecuado para los modelos	DG75-110 Trifásico	DG125-150 Trifásico
Rango de voltaje (V)	AC 660V, DC125V	AC 660V, DC125V
Intensidad (A)	160 A	250 A
Conexiones	Frontal	Frontal
Nº de polos	2P - 4P	2P - 4P
Capacidad bobina	2.7 / AC220V - 3.8 / AC220V	2.7 / AC220V - 3.8 / AC220V
Corriente de corta duración	5 KA	5 KA
Protección IP	44	44
Esperanza de vida	Mecánica 10.000 veces, Eléctrica 5.000 veces	Mecánica 10.000 veces, Eléctrica 5.000 veces
Frecuencia de apertura y cierre	4 (150 veces/hora)	4 (150 veces/hora)
Tiempo operación	Open time ≤ 0,06 sec. Closing time ≤ 0,20 sec.	Open time ≤ 0,06 sec. Closing time ≤ 0,20 sec.
Peso (Kg)	25	46
Medidas (mm)	400x260x570	600x355x1100

SILENCIOSOS SERIE MR

con atenuación sonora de 35/38 dBA



	MR 032	MR 040	MR 050	MR 065	MR 080	MR 100
KW	0-12	12-23	23-38	38-58	58-85	85-125
HP	0-16	16-31	31-52	52-79	79-116	116-170
A	120	150	170	200	250	300
B	815	975	1095	1340	1580	1840
C	715	875	995	1240	1480	1710
D	45	50	60	76	89	114
E	55	60	60	70	75	85
F	585	715	815	1010	1200	1370
G	100	100	100	100	100	130
H	170	200	250	300	350	400

DEPÓSITOS INTEGRADOS



500 L



1.000 L



1.500 L

ACCESORIOS



CONECTOR ATS 1500RPM
AC-ATS-3PINS-1500



CARGADOR BATERÍA
AC-CARGADOR-12-24V



PROGRAMADOR T20
AC-T20



MANDO DISTANCIA 300M
AC-RC300-1500



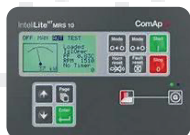
KIT PARA DEPÓSITO EXTERNO
AC-KIT-GRIFO-1500*
Incluye instalación.



PRECALENTADOR DE AGUA
AC-KIT-INST-PRE*
Incluye instalación.

PANEL DE CONTROL

IntelliLite MRS10
AC-INT-MRS10



TARJETA RS485-232
AC-TARJETA-RS232



TARJETA ETHERNET
AC-TARJETA-ETHERNET



MÓDULO GPRS
AC-TARJETA-GPRS



ANTENA GPRS
AC-ANTENA-GPRS

IntelliLite amf9
AC-INT-AMF9



TARJETA RS485-232
AC-CM223248XBX



TARJETA ETHERNET
AC-CM3ETHERXBX



MÓDULO GPS-4G
AC-CM24GGPSXBX



ANTENA 4G
AC-0T1A4GGPSCX