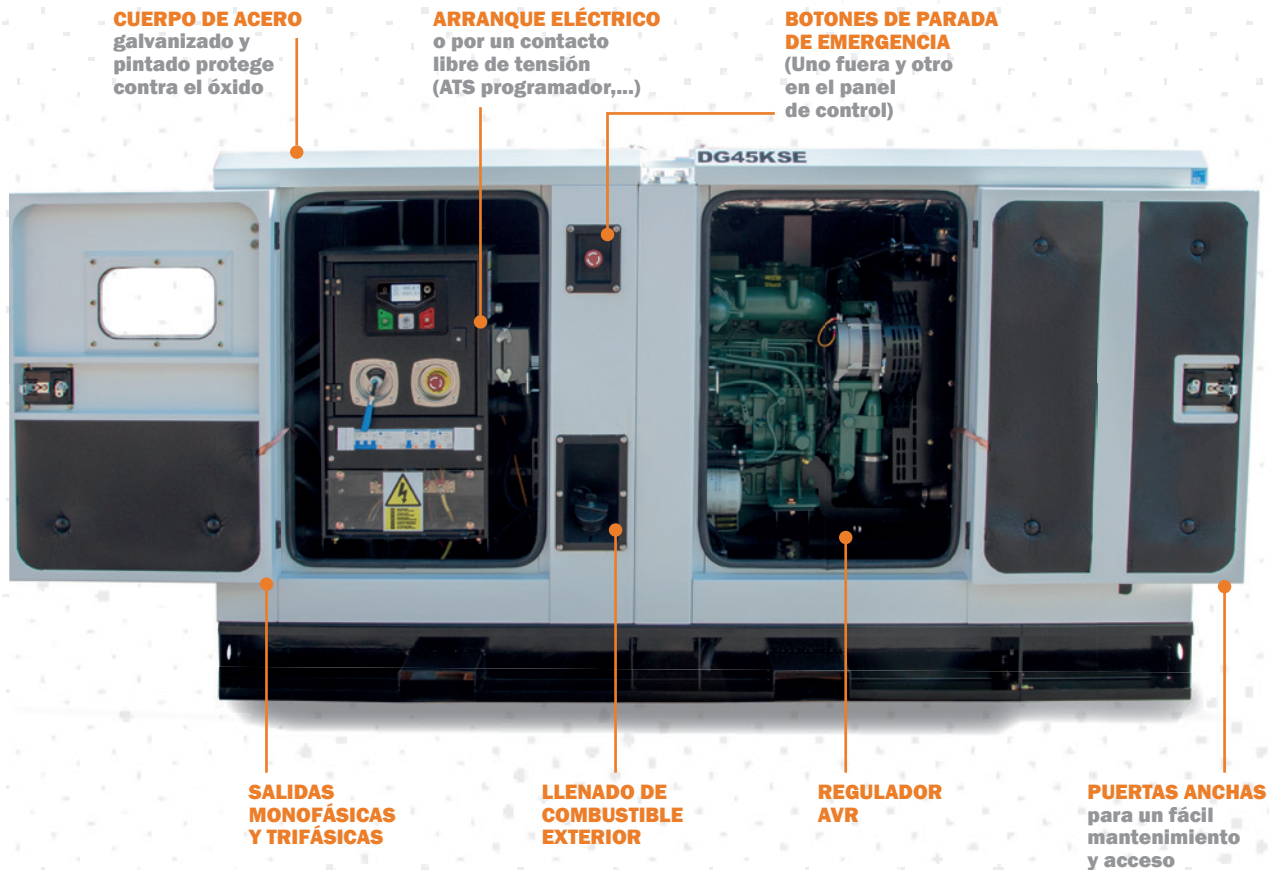


MODELOS		3 CILINDROS		4 CILINDROS		
		DG11K(S)E Trifásico	DG14K(S)E Trifásico	DG16K(S)E Trifásico	DG22K(S)E Trifásico	DG34K(S)E Trifásico
CARACTERÍSTICAS	Frecuencia (Hz)	50	50	50	50	50
	Velocidad Giro (r/min)	1.500	1.500	1.500	1.500	1.500
	Factor de Potencia	0,8	0,8	0,8	0,8	0,8
	Potencia Nominal - (kVA/kW)	10/8	12,5/10	15/12	20/16	31,3/25
	Potencia Emergencia - (kVA)	11	14	16,5	22	34,4
	Intensidad Nominal (A)	14,4	18	21,6	29	45
	Nivel Sonoro (7m, 75% carga) (dBA)	65	66	66	65	66
	Autonomía al 100%	12	17	15,4	12	10
	Consumo al 100% carga (L/horas)	3,5	4,5	5	6,3	9,5
	Capacidad refrigerante radiador (L)	6	6	7	10,2	12
Capacidad depósito estándar (L)	42	46	78	78	93	
MOTOR	Modelo de Motor	D4DX21-53D	D390	D485	D490	D4102
	Potencia nominal a 1.500 rpm (kW)	11	14	17	21	32
	Número de cilindros	3	3	4	4	4
	Aspiración	Natural	Natural	Natural	Natural	Natural
	Capacidad cárter aceite (L)	4,5	5	6	6,5	10,2
	Cilindrada (cc)	1.360	1.360	2.200	2.500	3.800
ALTER.	Modelo	164B	164C	164D	184E	184G
	Grado de protección	IP23/H	IP23/H	IP23/H	IP23/H	IP23/H
EMBALAJE	Peso versión abierta (Kg)	365	435	490	505	690
	Peso versión Insonorizada (Kg)	480	655	760	786	980
	Dimensiones Versión Abierta (cm)	125x80x95	125x80x95	156x90x98	156x90x98	180x95x101
	Dimensiones Versión Insonorizada (cm)	150x76x107	163x78x110	190x90x110	190x90x110	220x95x123



4 CILINDROS					6 CILINDROS	
DG45K(S)E Trifásico	DG66K(S)E Trifásico	DG75K(S)E Trifásico	DG85K(S)E Trifásico	DG110K(S)E Trifásico	DG125K(S)E Trifásico	DG150K(S)E Trifásico
50	50	50	50	50	50	50
1.500	1.500	1.500	1.500	1.500	1.500	1.500
0,8	0,8	0,8	0,8	0,8	0,8	0,8
40/32	60 / 48	66/53	77/62	100/80	112/90	132/106
44	66	72	85	110	125	145
57	79	95	111	143	162	191
65	66	66	66	69	69	69
8,5	12	10	13	11	9	7
10,9	14,8	18	18	24	28	34
12	15	12	12	24	24	24
93	180	180	180	245	245	245
D4DX21-53D	D4DX23-78D	D4D90Z-D21	D4100Z-D20	4A140L-D25	HC4A180L-D20	D6B180L-D20
38	55	60	70	90	103	120
4	4	4	4	4	6	6
Natural	Turbo	Turbo	Turbo	Turbo	Turbo	Turbo
8,3	11	11	13	20	24	24
4.100	4.200	4.200	4.800	6.870	6.870	6.870
184J	224E	224F	224G	274C	274D	274E
IP23/H	IP23/H	IP23/H	IP23/H	IP23/H	IP23/H	IP23/H
770	990	990	995	1.160	1.220	1.320
1.045	1.250	1.290	1.350	1.550	1.900	2.100
181x95x102	195,5x95x136	195,5x95x136	195,5x95x136	235x100x148	235x100x148	235x100x148
220x95x130	250x95x150	250x95x150	250x95x150	290x100x168	340x105x176	340x105x176



## CUADRO DE CONTROL

GENERADORES 1500 RPM

### INTELILITE 4 AMF 9

(Equipamiento de serie)



#### DESCRIPCIÓN DEL PRODUCTO

- Controlador de grupo electrógeno único para aplicaciones de energía principal y de reserva.
- Programa PC todo en uno intuitivo y potente para configuración, supervisión, y control, local o remoto.
- Fácil de instalar, configurar y usar.

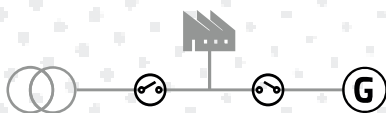
#### CARACTERÍSTICAS CLAVE

- Aplicación de energía principal y de reserva en una sola unidad.
- 8 salidas binarias, 8 + 1 entradas binarias, 3 entradas analógicas (U/I/R).
- Referencia de salida de +5 V para entradas analógicas.
- 2 salidas binarias de parada de emergencia de alta corriente.
- 1 ranura para módulo enchufable de extensión (Modbus, Internet, SMS, entradas/salidas).
- Módulos CAN de extensión.
- Soporte de ECU (Tier 4 Final, Stage V).
- RTC con batería de respaldo (calendario completo).
- USB para la configuración del controlador.
- Modo de energía cero.
- Medición de verdadero valor eficaz.
- PLC incorporado, complementado con una herramienta de monitoreo de PLC en IntelliConfig.
- Soporte completo de comunicaciones remotas (AirGate 2.0, WSV).
- Acceso a Internet mediante Ethernet/4G, Modbus TCP/RTU, SNMP v1/v2c.
- SMS y correos electrónicos activos.
- Registro histórico detallado con hasta 150 registros.
- Compatibilidad con la aplicación Dual Mutual Standby.
- Visualización remota.
- Puntos de ajuste y protecciones del usuario.
- 5 idiomas en la función de controlador y traductor.
- Gestión de acceso de usuarios.
- Mejora de la seguridad cibernética.
- Configuraciones alternativas.
- Programadores multipropósito.
- 3 temporizadores de mantenimiento.
- Posibilidad de mapeo de registros Modbus.
- Gestión de la bomba de combustible.
- Selector de fuente de horas de ejecución.
- Corte: 172 x 112 mm.

#### APLICACIONES

##### AMS

Disyuntor de red y generador



### INTELINANO PLUS

(Opcional)



#### DESCRIPCIÓN DEL PRODUCTO

- Aplicación de energía principal y de reserva en un solo modelo.
- Comunicación directa con motores EFI.

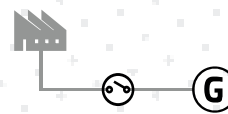
#### CARACTERÍSTICAS CLAVE

- Medición voltaje del generador de 1/3 fases (3/3 fases cuando se usa como controlador MRS).
- Medición de corriente del generador monofásico.
- Medición de tensión de red trifásica.
- Diversas protecciones generadores y motores.
- Control automático o manual de MCB y GCB.
- Todos los puntos de ajuste y E/S configurables a través del panel frontal.
- Medidor de potencia y contador de energía.
- Entrada de captación magnética.
- Configurable desde la cara frontal.
- Software de configuración gratuito (NanoEdit) y encendido USB.
- Parada de emergencia conectada internamente a las salidas de arranque y solenoide de combustible.
- Hasta 6 entradas / Hasta 6 salidas.
- Soporte de motor ECE a través del puerto CAN a bordo.
- Indicación de voltaje de batería, tiempo de servicio y horas de funcionamiento.
- Recarga automática de batería.
- Detección automática de tipo de conexión y voltaje.
- Modo de consumo de energía cero.
- Interfaz simbólica.
- Registro de eventos de 15 registros.
- Soporte de la torre de luz.
- Dimensión de corte estándar 96x96.
- Dimensión exterior 110x100.
- IP 65 (cuando se usa junta opcional).

#### APLICACIONES

##### PLUS

Disyuntor del generador



## HAT 520N



### CONSUMO DE ENERGÍA

- Cuando el módulo se encuentra en la tensión nominal, el consumo de energía del circuito de voltaje no es más que 2VA.
- Condiciones de medio ambiente.
- Temperaturas de trabajo: (-30~+70)°C
- humedad:(20~95)%

### TIEMPO DE ACCIÓN

- Tiempo de cierre: 5 segundos. Durante este período, si se detecta señal de cierre se activa, desconectando inmediatamente.
- Voltaje con retraso normal: (0~60) segundos (se puede ajustar a través del panel potenciómetro).
- Voltaje con retraso anormal: (0~60) segundos (se puede ajustar a través del panel potenciómetro) por defecto: 5 segundos.
- Retardo de apertura: Después del primer retraso (de 0~60 segundos (se puede ajustar a través del panel potenciómetro) el arranque con retraso se desconecta.
- Paro con retraso: Después del primer retraso (de 0~90 segundos) se puede ajustar a través del panel potenciómetro o Pc, por (defecto 90 segundos.) - el relé de arranque del grupo electrógeno se desactiva.

### TENSIÓN NOMINAL Y FRECUENCIA NOMINAL

- 3 fases +N, AC400V, 50Hz /60Hz;
- 2 fases, AC230V, 50Hz /60Hz;
- Sobre el valor de umbral de tensión: 264 V (fase-N) bajo el valor del umbral de tensión, 172 V (fase-N).
- Precisión de la medición de tensión alterna: 2%.
- Rango de medición de tensión CA trifásica: (160~300) V±20%.

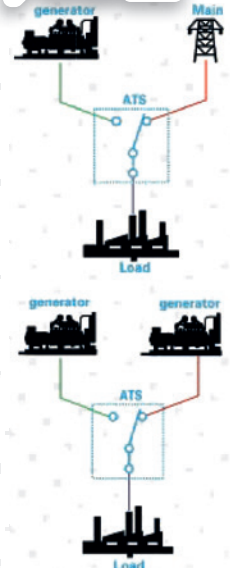


(Las fotos pueden mostrar equipamiento opcional)

- Sistema de transferencia automática.
- Control de microprocesador de 8 bits.
- El módulo se utiliza para controlar la alimentación de CA en las 3 fases.
- Una vez que se detecta un fallo de alimentación de la CA (por alto o bajo voltaje), el módulo transfiere automáticamente el cambio de alimentación de la CA y el control del generador para arrancar.

### INCLUIDO:

- Cargador de batería.
- 15 m de cable de señal y carga batería.



## MODELOS

### ATS1-100Am

### ATS1-100A

Adecuado para los modelos	DG9-22 <b>Monofásico</b>	DG11-65 <b>Trifásico</b>
Rango de voltaje (V)	AC 660V, DC125V	AC 660V, DC125V
Intensidad (A)	<b>100 A</b>	<b>100 A</b>
Conexiones	Frontal	Frontal
Nº de polos	2P	2P - 4P
Capacidad bobina	2.7 / AC220V - 3.8 / AC220V	2.7 / AC220V - 3.8 / AC220V
Corriente de corta duración	5 KA	5 KA
Protección IP	44	44
Esperanza de vida	Mecánica 10.000 veces, Eléctrica 5.000 veces	Mecánica 10.000 veces, Eléctrica 5.000 veces
Frecuencia de apertura y cierre	4 (150 veces/hora)	4 (150 veces/hora)
Tiempo operación	Open time ≤ 0,06 sec. Closing time ≤ 0,20 sec.	Open time ≤ 0,06 sec. Closing time ≤ 0,20 sec.
Peso (Kg)	17,5	25
Medidas (mm)	400x260x570	400x260x570

## MODELOS

### ATS1-160A

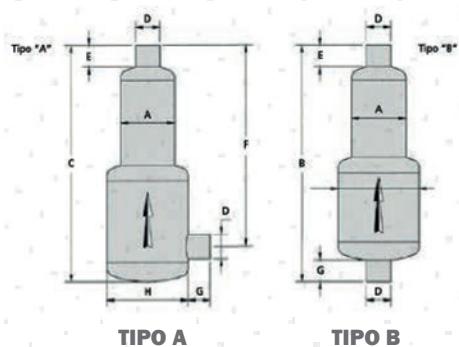
### ATS2-250A

Adecuado para los modelos	DG75-110 <b>Trifásico</b>	DG125-150 <b>Trifásico</b>
Rango de voltaje (V)	AC 660V, DC125V	AC 660V, DC125V
Intensidad (A)	<b>160 A</b>	<b>250 A</b>
Conexiones	Frontal	Frontal
Nº de polos	2P - 4P	2P - 4P
Capacidad bobina	2.7 / AC220V - 3.8 / AC220V	2.7 / AC220V - 3.8 / AC220V
Corriente de corta duración	5 KA	5 KA
Protección IP	44	44
Esperanza de vida	Mecánica 10.000 veces, Eléctrica 5.000 veces	Mecánica 10.000 veces, Eléctrica 5.000 veces
Frecuencia de apertura y cierre	4 (150 veces/hora)	4 (150 veces/hora)
Tiempo operación	Open time ≤ 0,06 sec. Closing time ≤ 0,20 sec.	Open time ≤ 0,06 sec. Closing time ≤ 0,20 sec.
Peso (Kg)	25	46
Medidas (mm)	400x260x570	600x355x1100



## SILENCIOSOS SERIE MR

con atenuación sonora de 35/38 dBA



	MR 032	MR 040	MR 050	MR 065	MR 080	MR 100
<b>KW</b>	0-12	12-23	23-38	38-58	58-85	85-125
<b>HP</b>	0-16	16-31	31-52	52-79	79-116	116-170
<b>A</b>	120	150	170	200	250	300
<b>B</b>	815	975	1095	1340	1580	1840
<b>C</b>	715	875	995	1240	1480	1710
<b>D</b>	45	50	60	76	89	114
<b>E</b>	55	60	60	70	75	85
<b>F</b>	585	715	815	1010	1200	1370
<b>G</b>	100	100	100	100	100	130
<b>H</b>	170	200	250	300	350	400

## DEPÓSITOS INTEGRADOS



500 L



1.000 L



1.500 L

## ACCESORIOS



**CONECTOR ATS 1500RPM**  
AC-ATS-3PINS-1500



**CARGADOR BATERÍA**  
AC-CARGADOR-12-24V



**PROGRAMADOR T20**  
AC-T20



**MANDO DISTANCIA 300M**  
AC-RC300-1500



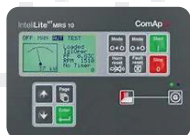
**KIT PARA DEPÓSITO EXTERNO**  
AC-KIT-GRIFO-1500\*  
Incluye instalación.



**PRECALENTADOR DE AGUA**  
AC-KIT-INST-PRE\*  
Incluye instalación.

## PANEL DE CONTROL

**IntelliLite MRS10**  
AC-INT-MRS10



**TARJETA RS485-232**  
AC-TARJETA-RS232



**TARJETA ETHERNET**  
AC-TARJETA-ETHERNET



**MÓDULO GPRS**  
AC-TARJETA-GPRS



**ANTENA GPRS**  
AC-ANTENA-GPRS

**IntelliLite amf9**  
AC-INT-AMF9



**TARJETA RS485-232**  
AC-CM223248XBX



**TARJETA ETHERNET**  
AC-CM3ETHERXBX



**MÓDULO GPS-4G**  
AC-CM24GGPSXBX



**ANTENA 4G**  
AC-OT1A4GGPSCX